



Edelstahlkomponenten für Industrieöfen und Wärmebehandlungsverfahren

*Stainless steel components for industrial furnaces and
heat treatment processes*

Komponenten für Muffelöfen

Components for continuous furnace systems





Schachtofenkomponenten

Shaft furnaces components





Chargiervorrichtungen und Ersatzteile

Shaft furnaces components





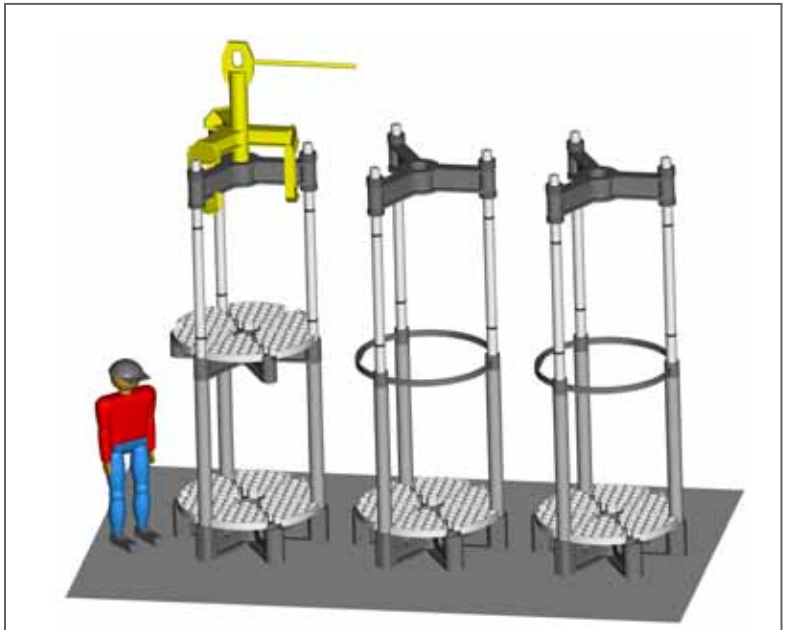
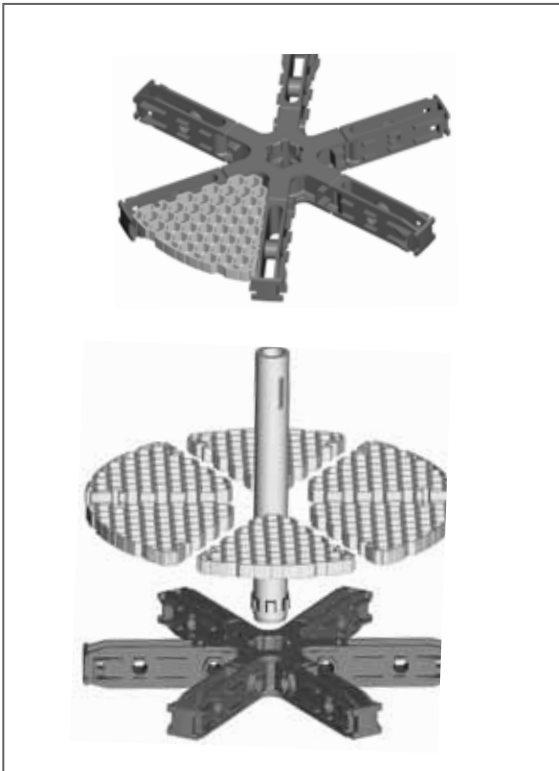
Chargiervorrichtungen und Ersatzteile

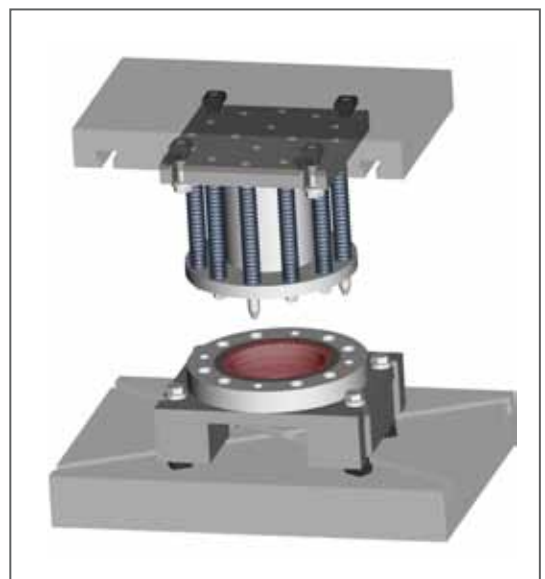
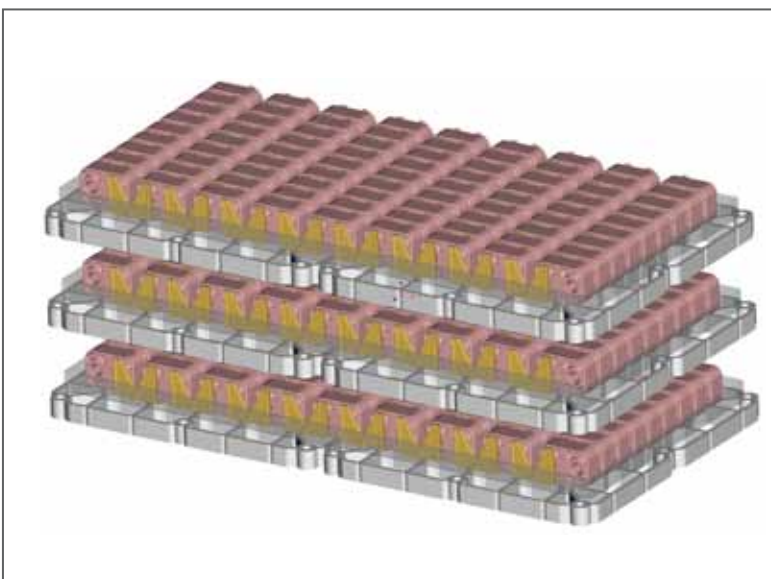
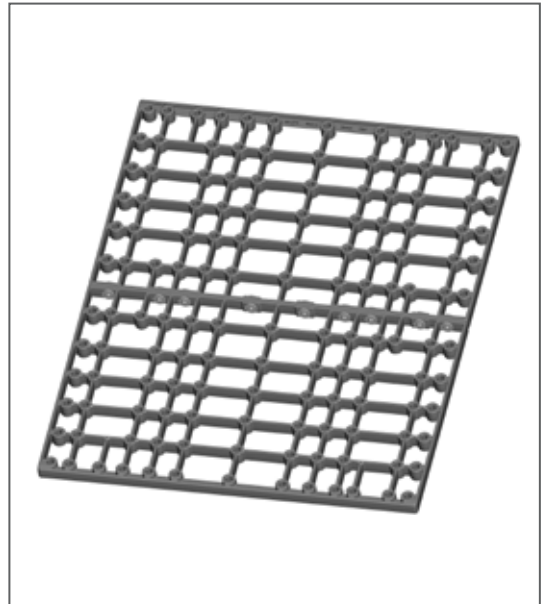
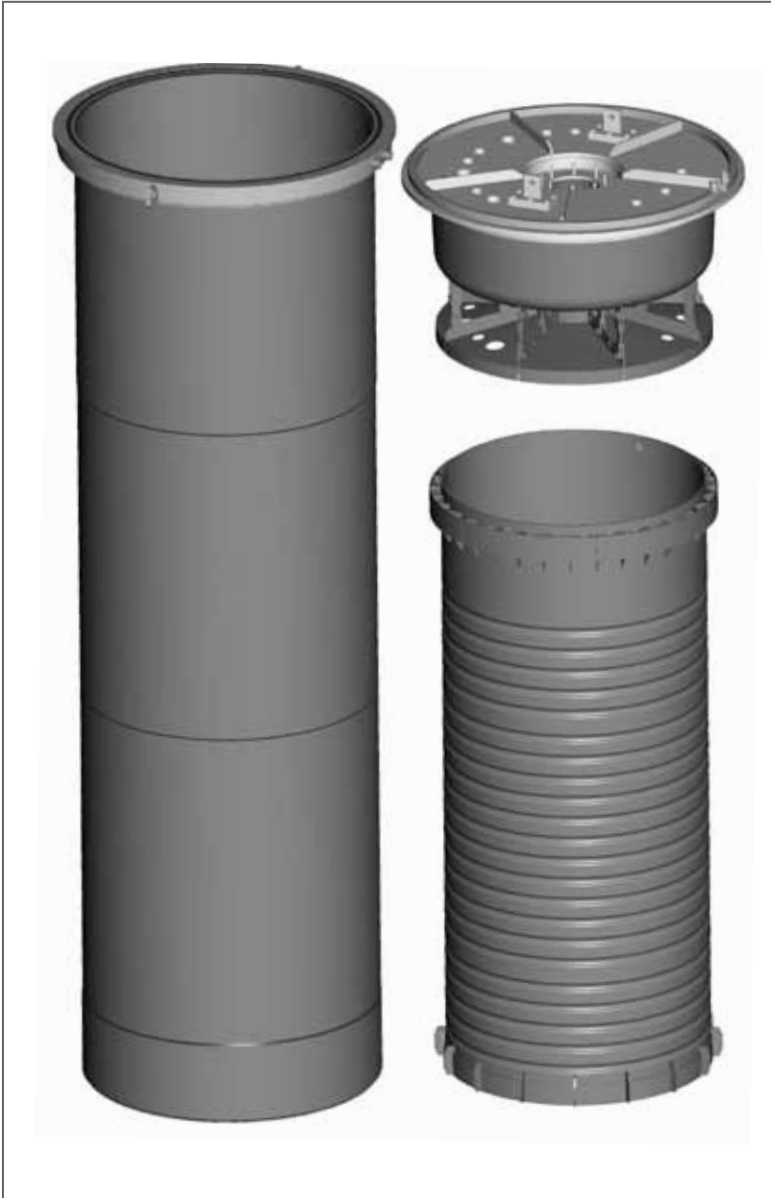
Shaft furnaces components and spare parts





Konstruktionszeichnungen (Konzeption mit 3D-CAD-Software)
Engineering drawing (based on 3D CAD software)





Werkstoffe

Materials

Werkstoff-Nr. Material code	Werkstoffart Material type	Max. Einsatztemperatur Max. operating temperature	Typische Anwendung Typical applications
1.4713	Blech sheet metal	800°C	Ofenbau, Rohre (schwefelige Athmosphäre) Furnace building, tubes (sulphurous atmosphere)
1.4724	Blech sheet metal	950°C	
1.4742	Blech sheet metal	1000°C	
1.4826	Guss casting	950°C	Ofenbau, Roste, Muffeln, Schwingretorten (keine Aufkohlung) Furnace building, grids, muffles, oscillating retorts (no carburising)
1.4832	Guss casting	1000°C	
1.4828	Blech sheet metal	1050°C	
1.4833	Blech sheet metal	1050°C	
1.4848	Guss casting	1100°C	Ofenbau, Retorten, Muffeln, Rohre, Roste (keine Abschreckung) Furnace building, grids, muffles, tubes grids (no quenching)
1.4841	Blech sheet metal	1150°C	
2.4633	Blech sheet metal	1200°C	
1.4849	Guss casting	1100°C	Ofenbau, Roste und Beschickungsgeräte, Rohre, Körbe (Aufkohlung, minimale Sigmaversprödung) Furnace building, grids, charging devices, tubes, baskets (carburising, minimal brittleness)
1.4865	Guss casting	1100°C	
1.4869	Guss casting	1100°C	
1.4852	Guss casting	1100°C	
1.4864	Blech sheet metal	1100°C	
1.4855	Guss casting	1050°C	Schmiederoste Forged grids
2.4879	Guss casting	1180°C	Teile für Vakuumöfen, Emailliergeräte, Rohre Parts for vacuum furnaces, enamelling devices, tubes
2.4869	Blech sheet metal	1200°C	
2.4851	Blech sheet metal	1200°C	
2.4816	Blech sheet metal	1150°C	
1.4301			Apparate-, Anlagen- und Behälterbau für die Papier-, Chemie- und Galvanik-Industrie Apparatuses, plants and containers for paper, chemicals, and electroplating industry
1.4541			
1.4571			
1.4539			

Weitere Werkstoffe auf Anfrage
Further materials on demand



VULKAN Edelstahlkomponenten GmbH